



PORTEFEUILLE PLANETAIR CANADA-NATURE



Emplacement: Canada et divers pays

Type de portefeuille: Portefeuille mixte - Projets Gold Standard et projets canadiens

Notre Portefeuille Planetair Canada-Nature se compose de deux volets distincts, conçus pour appuyer votre engagement climatique de manière rigoureuse et crédible.

Le premier volet de notre portefeuille permet de compenser toutes vos émissions de gaz à effet de serre (GES) par le biais de projets climatiques certifiés Gold Standard. La norme Gold Standard, reconnue internationalement pour sa rigueur et son efficacité dans la réduction des émissions de GES, assure la qualité de ces projets. Chaque tonne de GES compensée par ces projets est traçable grâce à un certificat, garantissant ainsi la rigueur, la fiabilité, l'efficacité et la crédibilité de la compensation.

Le second volet de notre portefeuille vous permet d'appuyer de plus des projets canadiens bénéfiques pour le climat. Ces projets sont mis en œuvre par notre



partenaire, Conservation de la Nature Canada (CNC) et contribuent notamment à protéger l'habitat de plus de 200 espèces fauniques et floristiques menacées. De nombreux sites naturels soutenus par ces projets sont ouverts au public, favorisant ainsi la découverte et l'appréciation de notre environnement naturel.

Ainsi, grâce à votre contribution, Planetair est en mesure de soutenir à la fois des projets certifiés Gold Standard et des initiatives climatiques locales au Canada.

En guise de reconnaissance de votre engagement dans la lutte contre les changements climatiques, Planetair vous remettra un certificat de compensation. Ce dernier stipulera le nombre de tonnes de CO₂e que votre contribution a permis à réduire.¹

Les deux volets du portefeuille sont plus amplement décrits ci-dessous.

VOLET 1 - PROJETS CERTIFIÉS GOLD STANDARD

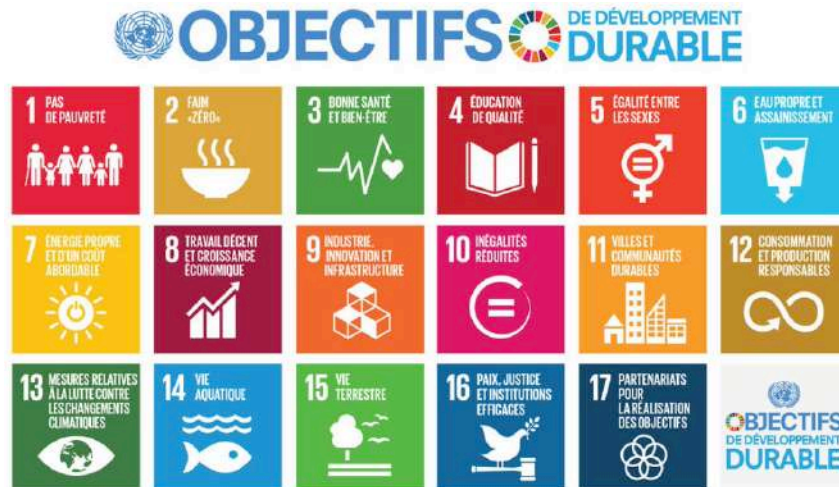
En contribuant au premier volet de notre portefeuille, vous compensez 100% de vos émissions de GES en soutenant des projets climatiques certifiés Gold Standard. Cette certification de renommée internationale garantit une neutralisation réelle, mesurée, transparente, additionnelle et vérifiée des émissions de GES. Elle représente la référence en matière de compensation volontaire des GES.

Nous privilégions des projets innovants tels que la production d'énergie solaire, l'énergie éolienne, les fours domestiques améliorés et la gestion optimisée des déchets. Ces projets constituent des mécanismes de compensation carbone hautement efficaces, car ils permettent de prévenir les émissions de GES à la source. Par exemple, en utilisant l'énergie solaire ou éolienne pour produire de l'électricité, nous réduisons notre dépendance aux combustibles fossiles tels que le charbon et le pétrole, principales sources d'émissions de GES. De plus, une meilleure gestion des déchets, qui consiste à récupérer et à valoriser les déchets organiques pour générer de l'énergie, contribue à la diminution des émissions de méthane, un gaz à effet de serre particulièrement puissant.

Au contraire des projets de plantation d'arbres qui nécessitent du temps pour capturer le carbone, les projets Gold Standard que nous sélectionnons ont un impact positif immédiat sur le climat, répondant ainsi de manière plus adéquate à l'urgence climatique.

¹ Le certificat est uniquement destiné à reconnaître votre contribution : il n'a pas de valeur marchande et ne peut être échangé ou vendu.

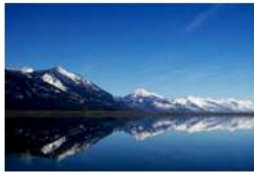
De plus, la certification Gold Standard exige que les projets contribuent à au moins trois Objectifs de développement durable de l'ONU, y compris l'Objectif 13 : la lutte contre le changement climatique.



Un tableau présentant les divers projets Gold Standard auxquels Planetair a récemment contribué est disponible à la fin de cette brochure.

VOLET 2 - PROJETS AU CANADA

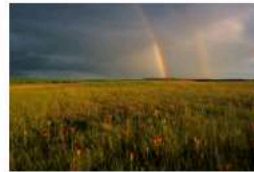
La seconde partie de notre portefeuille est dédiée au financement de projets de préservation de la nature au Canada, des projets qui contribuent activement à la lutte contre les changements climatiques. Votre contribution est ainsi directement investie dans des initiatives de conservation et de restauration d'habitats naturels fragiles à travers le Canada. Nous allouons 25% de votre contribution à notre partenaire, Conservation de la Nature Canada. Les activités de CNC facilitent la capture du CO₂ et atténuent l'impact des changements climatiques sur la faune et la flore locales. CNC est un chef de file dans la protection de nos précieux milieux naturels et des espèces qui y vivent, et ce, depuis 1962. Ce sont plus de 14 millions d'hectares qui sont protégés par CNC d'un océan à l'autre.



Colombie-Britannique



Alberta



Saskatchewan



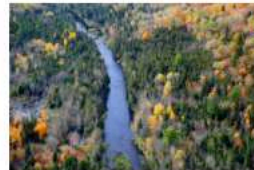
Manitoba



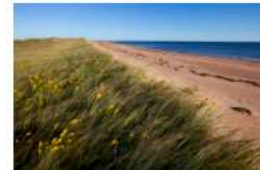
Ontario



Québec



Nouveau-Brunswick



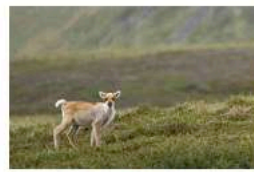
Île-du-Prince-Édouard



Nouvelle-Écosse



Terre-Neuve-et-
Labrador



Le Nord

Pour vous donner un aperçu de l'impact de votre contribution, voici quelques exemples des territoires que le CNC protège au Canada :

COLOMBIE-BRITANNIQUE - L'estuaire de la rivière Campbell

Autrefois utilisé pour se débarrasser des boues industrielles, l'estuaire de la rivière Campbell est en train de vivre une transformation radicale visant à lui redonner sa riche biodiversité et sa beauté d'antan.

Aujourd'hui, on peut voir, dans les eaux peu profondes de la rivière qui tourbillonnent paresseusement près du rivage rocheux, une multitude d'alevins de saumon quinnat, de la taille d'un doigt, se déplacer dans les herbes et les algues. Il y a dix ans, un tel spectacle aurait été exceptionnel, même si la rivière Campbell est reconnue comme l'une des plus productives frayères à saumons de la Colombie-Britannique.

Grâce à des partenariats clés et à une communauté ayant son environnement à cœur, Conservation de la nature Canada a contribué à la transformation de ce rivage éteint en un milieu naturel plein de vie.

MANITOBA - La réserve naturelle de Yellow Quill Prairie

La réserve naturelle Yellow Quill Prairie est située à 20 km au sud-est de la ville de Brandon et à 2 km au nord du confluent des rivières Souris et Assiniboine. Cette réserve naturelle a pour but de favoriser la survie des espèces en péril de la région et pour conserver intacts leurs habitats. L'augmentation récente de la culture et de l'irrigation des pâturages indigènes dans le sud-ouest du Manitoba exerce des pressions sur ses dernières prairies d'herbes mixtes. Celles-ci couvraient autrefois des milliers de kilomètres carrés, alors que moins de 10 % de cette superficie demeure aujourd'hui intacte.

Les amoureux de la nature aiment pouvoir y repérer les espèces animales présentes, dont la buse à queue rousse, l'orignal, le wapiti, le cerf, le cerf muflon et le renard. Yellow Quill Prairie est également très appréciée par les ornithologues amateurs qui souhaitent observer le merlebleu azuré et le pipit de Sprague (une espèce menacée) dans leur habitat naturel. D'autres espèces en péril, comme le scinque des Prairies (reptile), découvert dans la réserve il y a seulement deux ans, et le bruant de Baird (oiseau), y luttent également pour leur survie.

La réserve naturelle de Yellow Quill Prairie accueille également un projet de démonstration aux incidences mondiales. Cette initiative offre de nombreuses occasions de recherches scientifiques et historiques, ainsi que d'études en écotourisme, en loisirs et en éducation.

NOUVEAU-BRUNSWICK - Le bassin versant de la rivière Meduxnekeag

Le bassin versant de la rivière Meduxnekeag est l'une des plus importantes zones de forêt riveraine dans les Maritimes. On y trouve près de la moitié des forêts de feuillus des Appalaches encore intactes du Nouveau-Brunswick. CNC s'est jointe à la Meduxnekeag River Association avec pour objectif de participer à la protection de plus de 400 acres (167 hectares) de terres boisées pour les espèces rares et en voie de disparition qui peuplent les abords de la rivière Meduxnekeag, près de Woodstock, au Nouveau-Brunswick.

Les terres acquises par CNC et la Meduxnekeag River Association comportent des forêts riveraines et de rares et importantes forêts de feuillus des Appalaches, ces dernières étant jadis beaucoup plus répandues. Des noyers cendrés (en voie de disparition) croissent sur ces propriétés, ainsi que plusieurs espèces végétales rares à l'échelle provinciale, comme la violette du Canada et le galéaris remarquable. Vingt-sept espèces de poissons ont également été recensées dans le bassin de la Meduxnekeag, y compris l'omble de fontaine, la truite brune et le saumon atlantique.

ONTARIO - Le lac Whitefish



Sur les rives du splendide lac Whitefish, dans la région de l'arche de Frontenac, se trouvent 120 acres (48 hectares) de nature sauvage toujours intacte. Situé sur le canal Rideau, à l'est du lac Loughborough, cet ensemble de crêtes de granit, de forêts luxuriantes et de rivage long de 2,5 kilomètres soutient une grande variété de plantes et d'animaux, dont des espèces de sauvagine comme le canard colvert, le fuligule à collier et le canard branchu.

Propriété unique en son genre, le lac Whitefish abrite des arbres que l'on trouve plus communément dans les Appalaches, au sud, tels que le pin rigide, le caryer ovale, l'orme liège et l'érable noir. Plusieurs espèces floristiques et fauniques rares et en péril ont été observées à proximité de ce joyau naturel. De vastes propriétés intactes comme celle-ci sont exactement ce que CNC cherche à acquérir et à conserver dans l'arche de Frontenac afin de contribuer à la protection d'un corridor sauvage essentiel à de nombreuses espèces.

QUÉBEC - Les Laurentides

À Sainte-Agathe-des-Monts et Ivry-sur-le-Lac, CNC protège un réseau de milieux naturels totalisant plus de 350 hectares. Parmi ces terrains d'une grande richesse écologique, on compte la réserve William R.-J. Oliver et le Passage faunique Ivry. La conservation de ces propriétés permet de contribuer au maintien de corridors écologiques reliant quatre massifs forestiers importants : la réserve écologique Jackrabbit, située dans la municipalité de Montcalm, le parc régional de la forêt Ouareau, le parc régional Val-David-Val-Morin et le parc national du Mont-Tremblant.

La protection de ces terres s'inscrit dans un projet de connectivité à grande échelle. CNC travaille effectivement, de concert avec des partenaires, à protéger des corridors écologiques dans toute la province. Un corridor écologique est un passage naturel terrestre ou aquatique reliant des aires naturelles entre elles, permettant ainsi à la faune de se déplacer et à la flore de se disperser. Les espèces à grand domaine vital, telles que l'ours noir, le lynx du Canada et le cerf de Virginie, ont par exemple besoin d'un vaste territoire pour se nourrir et se reproduire.

TOUTES LES RÉGIONS DU CANADA

Plus d'information sur les différents projets canadiens de CNC est disponible sur la page suivante : <https://www.natureconservancy.ca/fr/nous-trouver/>



À PROPOS DE PLANETAIR

Planetair est une initiative de protection climatique initiée par le Centre international Unisféra, une organisation à but non lucratif fondée en 2002. Nous nous engageons à favoriser un développement durable et à contribuer de manière significative à la lutte contre le changement climatique. Nos opérations sont financées par les subventions et contributions que nous recevons pour nos efforts contre le changement climatique et accessoirement, par les services de conseil que nous proposons.



Chaque année, les engagements que nous prenons envers vous font l'objet d'une vérification par des comptables professionnels agréés (CPA). Le rapport d'audit le plus récent est toujours accessible pour consultation sur notre site web : planetair.ca.


Nous sommes fiers de mentionner que Planetair est l'unique organisation active dans la compensation des gaz à effet de serre recommandée par Protégez-Vous, le magazine de référence en matière de protection des consommateurs. Vous trouverez le lien vers l'analyse réalisée par Protégez-Vous également sur notre page d'accueil.

ProtégezVous.


Pour toutes questions ou commentaires, n'hésitez pas à nous contacter à : info@planetair.ca.

Votre soutien est vital pour notre mission et nous tenons à vous remercier sincèrement pour votre engagement à nos côtés !

Quelques-uns des projets Gold Standard auxquels Planetair a contribué

Nom du projet/technologie/pays	Solution climatique
<p data-bbox="396 383 798 412">Projet de fours de cuisson efficaces</p> <p data-bbox="543 420 653 449">Népal/Asie</p> 	<p data-bbox="1014 383 1885 565">Problème : Le Népal est un pays montagneux avec des conditions topographiques et socio-économiques difficiles. Un quart de sa population vit en dessous du seuil de pauvreté. Outre la pauvreté économique, cette population manque de services énergétiques modernes pour la cuisine et dépendent de poêles à feu ouvert inefficaces et nocifs pour la santé.</p> <p data-bbox="1014 610 1885 829">Solution : Ce projet d'efficacité énergétique domestique permet la distribution de fours modernes et améliorés aux groupes socialement marginalisés du sud-est du Népal dans les districts de Rautahat, Sarlahi et Mahottari. Les fourneaux offrent une solution de cuisson propre aux ménages de ces communautés, améliorant la santé, réduisant les émissions de gaz à effet de serre, conservant les forêts locales et favorisant l'égalité des sexes.</p> <p data-bbox="1014 878 1885 1138">Ainsi, en plus de réduire les émissions, les poêles permettent une combustion complète du carburant, minimisant la pollution de l'air, pour une cuisine plus saine qui protège la santé des habitants. Plus efficaces, les poêles nécessitent également jusqu'à 50 % moins de combustible ligneux, ce qui atténue les pressions de déforestation sur les écosystèmes voisins et réduit le temps nécessaire pour ramasser le bois. Le projet crée également des emplois pour les hommes et les femmes de la région, qui sont formés par le promoteur du projet à l'installation et à la construction des poêles.</p>

Nom du projet/technologie/pays	Solution climatique
<p data-bbox="436 305 760 332">Projet de parc éolien Cururos</p> <p data-bbox="485 342 711 370">Chili/Amérique du Sud</p> 	<p data-bbox="1014 305 1833 370">Problème : Au Chili, une partie de l'électricité est générée à partir de combustibles fossiles qui génèrent d'importantes quantités d'émissions de gaz à effet de serre.</p> <p data-bbox="1014 418 1871 673">Solution : Le projet Cururos comprend deux parcs éoliens dans la région de Coquimbo au Chili avec une capacité installée totale de 109,6 MW et une production moyenne de 290 GWh par an. Le parc éolien est connecté au Système Central Interconnecté (SIC). En remplaçant l'électricité à base de combustibles fossiles dans le réseau, il a la capacité de réduire les émissions de gaz à effet de serre d'environ 173 819 tonnes de CO₂e par an, soit 1 390 550 tonnes de CO₂e pendant la période d'accréditation de 7 ans (renouvelable).</p>
<p data-bbox="310 828 884 855">Projets de fours de cuisson efficaces et eau potable</p> <p data-bbox="422 865 772 893">Kenya, Ouganda et Rwanda/Afrique</p> 	<p data-bbox="1014 828 1885 1008">Problème : Dans les zones rurales du Kenya, de l'Ouganda et du Rwanda, une grande partie de la population n'a pas accès à l'eau potable et utilise le bois et le charbon pour cuisiner les aliments et purifier l'eau, provoquant ainsi des défis environnementaux (déforestation, émissions de gaz à effet de serre), sanitaires (qualité de l'air dans les habitations) et économiques (coût du bois et temps requis pour la collecte du bois).</p> <p data-bbox="1014 1057 1885 1312">Solution : Afin de remédier à ces problèmes, les projets subventionnent la production et la distribution de fours efficaces à l'intention des familles à faible revenu. Les fours efficaces permettent de réduire la consommation de bois de chauffage d'environ 50 %. Certains de ces projets appuient également appuie la réhabilitation des forages hydriques afin de fournir de l'eau potable aux communautés et l'installation de systèmes de traitement de l'eau aux sources d'eau collectives, ce qui évite aux familles de devoir faire bouillir l'eau.</p>

Nom du projet/technologie/pays	Solution climatique
<p data-bbox="457 305 737 334">Projets d'énergie solaire</p> <p data-bbox="449 342 745 371">Inde et Turquie/Europe et Asie</p> 	<p data-bbox="1014 305 1885 410">Problème : En Inde et en Turquie, une partie importante de l'électricité est générée à partir de combustibles fossiles qui émettent d'importantes quantité de gaz à effet de serre. Cette façon de produire l'électricité est encore la moins chère dans ces pays.</p> <p data-bbox="1014 456 1885 561">Solution : Les projets de parcs solaires permettent de substituer l'énergie du soleil à celle des combustibles fossiles, permettant ainsi de réduire les émissions de gaz à effet de serre associées à la production d'électricité dans ces pays peuplés.</p>
<p data-bbox="447 795 747 824">Projets d'énergie éolienne</p> <p data-bbox="449 833 745 862">Inde et Turquie/Europe et Asie</p> 	<p data-bbox="1014 795 1885 901">Problème : En Inde et en Turquie, une partie importante de l'électricité est générée à partir de combustibles fossiles qui émettent d'importantes quantité de gaz à effet de serre. Cette façon de produire l'électricité est encore la moins chère dans ces pays.</p> <p data-bbox="1014 946 1885 1052">Solution : Les projets de parcs éoliens permettent de substituer l'énergie du vent à celle des combustibles fossiles, permettant ainsi de réduire les émissions de gaz à effet de serre associées à la production d'électricité dans ces pays peuplés.</p>

Nom du projet/technologie/pays	Solution climatique
<p data-bbox="254 305 940 334">Projet de transformation des gaz d'enfouissement en énergie</p> <p data-bbox="495 342 699 371">Turquie/Europe/Asie</p> 	<p data-bbox="1014 305 1833 407">Problème : La matière organique (c'est-à-dire la nourriture, le papier, etc.) dans les décharges se décompose et libère du méthane (un gaz à effet de serre très puissant) dans l'atmosphère, contribuant au changement climatique.</p> <p data-bbox="1014 456 1875 751">Solution : Le projet vise à éviter les émissions de gaz à effet de serre (GES) d'un site d'enfouissement existant en récupérant le biogaz pour produire de l'électricité. En plus de l'évitement direct des émissions de GES, d'autres réductions indirectes des émissions sont obtenues grâce au remplacement des combustibles fossiles utilisés pour la production d'électricité. L'activité comprend l'installation d'un système d'extraction des gaz d'enfouissement, d'une torche fermée ainsi que d'un groupe électrogène alimenté au biogaz pour la production d'électricité. Le projet de centrale au biogaz est construit près du village Molu de Koca dans la province de Kayseri en Turquie.</p>
<p data-bbox="396 800 800 829">Projet de traitement des eaux usées</p> <p data-bbox="522 837 674 867">Thaïlande/Asie</p> 	<p data-bbox="1014 800 1883 902">Problème : Jusqu'à tout récemment, les habitants des villages environnants pouvaient sentir les odeurs provenant des étangs de traitement des eaux usées de l'usine d'amidon qui utilise des combustibles fossiles.</p> <p data-bbox="1014 951 1883 1133">Solution : Grâce au projet, le méthane généré par le traitement de l'amidon est dorénavant capté, ce qui l'empêche de contribuer aux changements climatiques. De plus, il permet de générer de l'énergie et limite ainsi le besoin de recourir à des achats de combustibles fossile. Par ailleurs, le projet a généré des emplois pour la population locale et il soutient des activités sociales et éducatives dans la communauté.</p>